



P05



P07



P06



P07

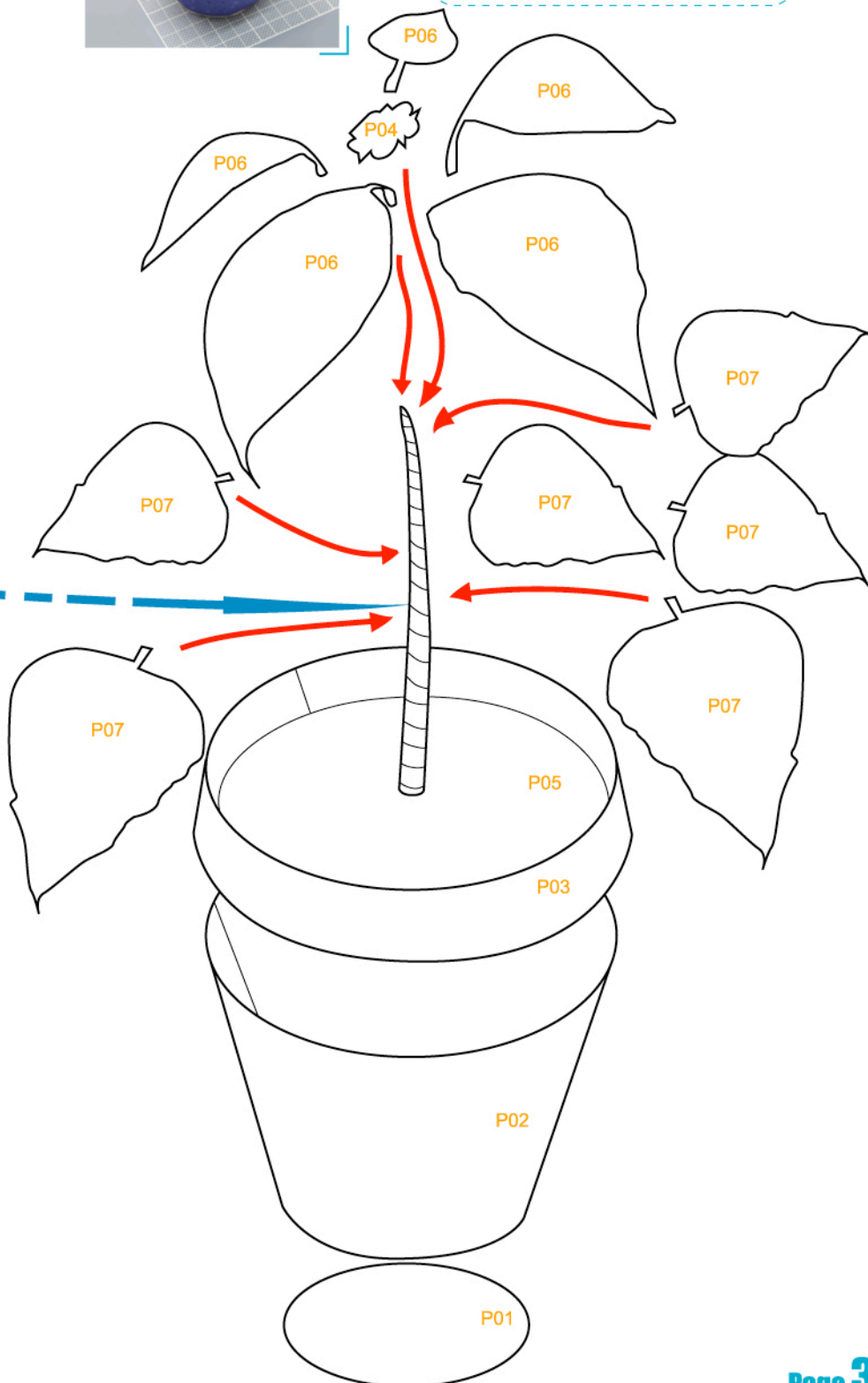
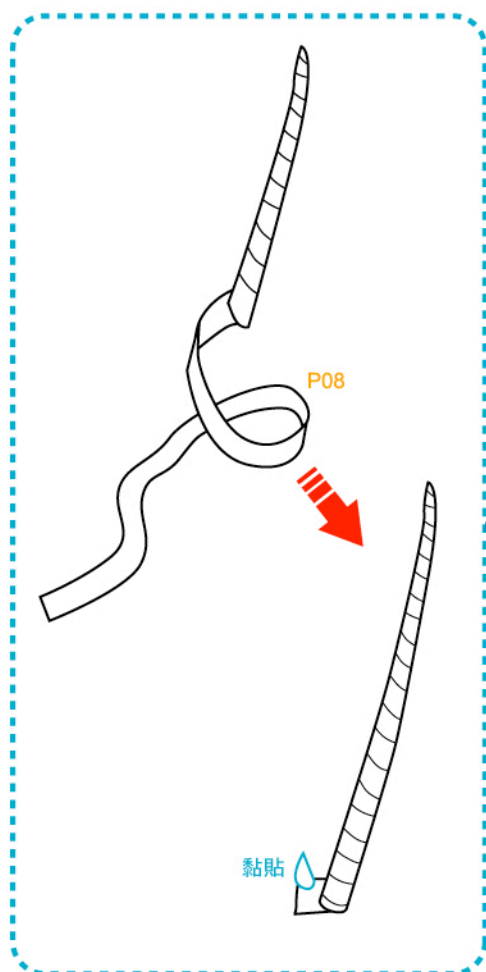
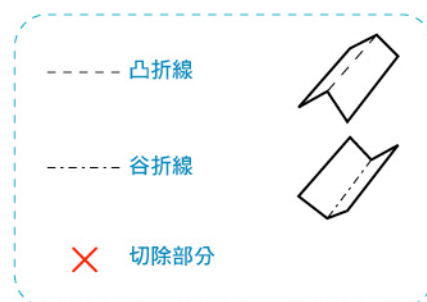


P06



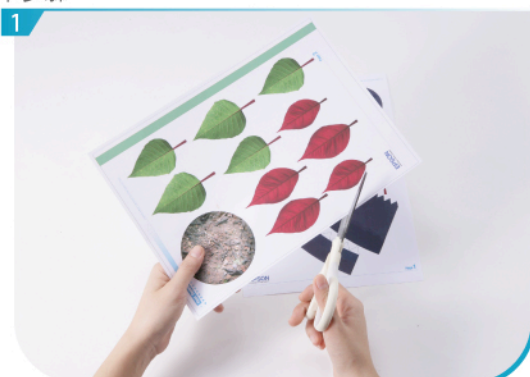


## 組合說明





## 基本步驟

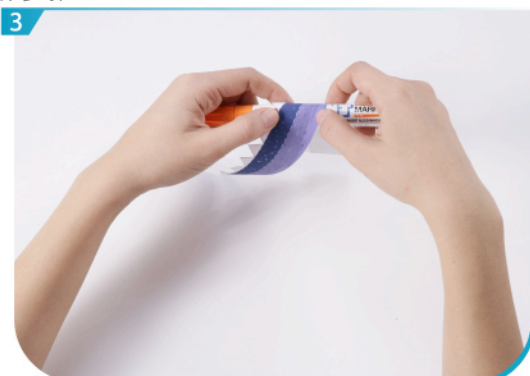


沿線剪出所有組件。為免混淆，可先在組件背面劃上記號。

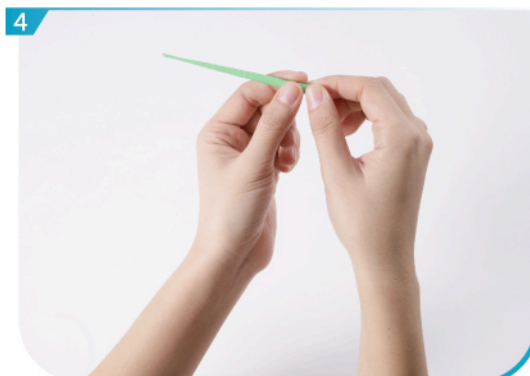


用沒有墨水的原子筆或鐵筆劃一下摺線。

## 製作步驟



用圓柱型的筆將P02及P03先捲一下。



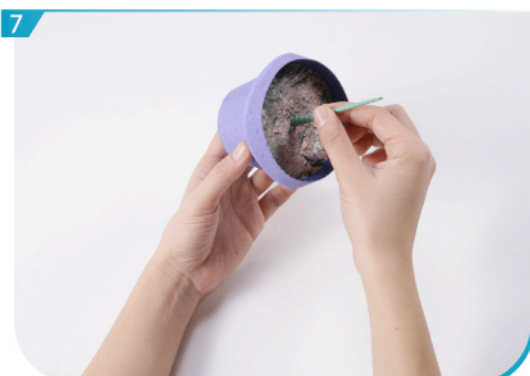
將綠色紙條捲起貼好，形成約10厘米長的枝條。



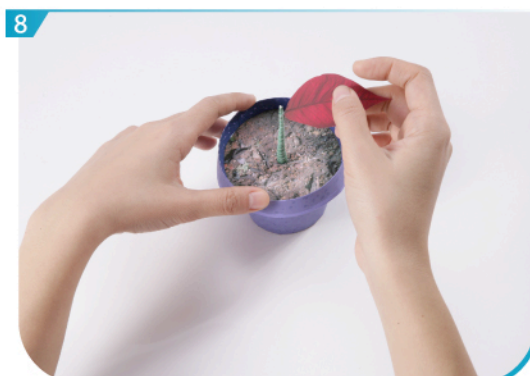
分別把P02及P03圖圈貼好，然後再黏合。



再把P05及P01貼於頂部及底部，花盆完成。



將枝條貼於花盆內。



最後按喜好將花蕊P04、花瓣P06及葉子P07貼上，一盆翠綠的聖誕紅即大功告成。